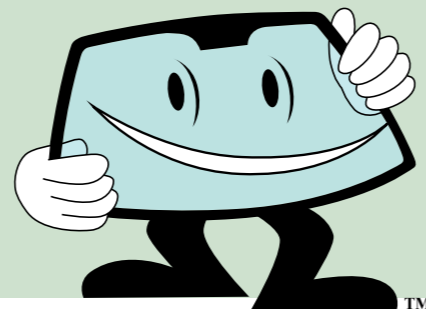


Ejby Industrivej 124
DK-2600 Glostrup
Tel. +45 7020 1077
info@pilkington.dk

www.pilkington.dk/autoglas



 PILKINGTON

EN SLIDT
FORRUDE
FORRINGER
UDSYNET

 PILKINGTON

DET ER DIT ANSVAR SOM BILIST

ALLE VED, AT DU SKAL KØRE, SÅ DU IKKE ER TIL UNØDVENDIG FARE FOR PASSAGERERNE ELLER ANDRE TRAFIKANTER. VI FÅR UDFØRT SERVICE PÅ VORES BILER JÆVNLIGT, VI TAGER DET SOM EN SELV-FØLGE, AT DÆKKENE SKAL SKIFTES, NÅR DE BLIVER SLIDT, OG HVIS VORES SYN ER BLEVET LIDT DÅRLIGERE, GÅR VI TIL OPTIKEREN FOR AT FÅ TAGET EN SYNSPRØVE.



MED EN NY FORRUDE OPNÅR DU EN SIKKER OG BEHAGELIG KØRSEL.



Men hvorfor skulle forruder klare sig bedre end dæk?

Det glemmes alt for ofte, at en bils forrude, fordi den hele tiden udsættes for vind og vejr, bliver slidt og skal udskiftes med jævne mellemrum. Det er ikke unormalt, at den samme forrude bliver siddende år efter år, indtil der bliver kastet en sten op fra vejen, eller der måske opstår en større skade, som gør det nødvendigt at skifte ruden.

En slidt forrude bliver uklar og forringer udsynet.

Jo mere slidt og ridset en forrude er, desto dårligere bliver udsynet. Når du kører om natten, slører ridser i glasset lyset fra den modkørende trafik og blænder dig, så du skal anstrenge dig for at kunne se forhindringer eller ubeskyttede trafikanter i tide.

Slidtagen varierer meget

Overfladeslidtage på en forrude kan variere meget fra bil til bil.

Det har betydning om bilen er parkeret ude hele døgnet eller om den er parkeret under tag. Ligeledes har miljøet og klimaet indflydelse på omfanget af slidtagen. Undersøgelser har vist at der er stor forskel på om bilen eksempelvis har kørt i Köln i Tyskland eller om den har kørt i Norge. For en sikkerheds skyld anbefales det at få ruden efterset af en kvalificeret fagmand for hver 100.000km.

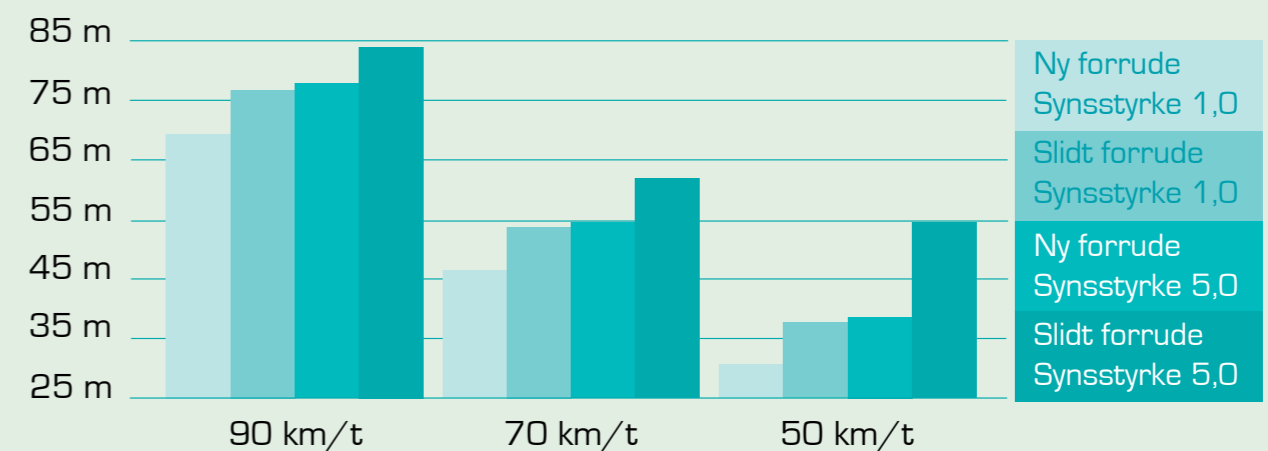
Behagelig kørsel med bedre udsyn

Alle, som skifter til en ny forrude, bemærker den utroligt store forskel med det samme. Udsynet er synligt forbedret, og det bedste er, at det bliver mere behageligt at køre uden at blive blændet og afledt af diffust lys fra den modkørende trafik.

BREMSELÆNGDER VED FORSKELLIGE KOMBINATIONER AF FORRUDER OG SYNSSTYRKE.

Synslængden for en bilist, som kører med en meget slidt forrude, kan være næsten 15% kortere ved natkørsel end med en ny forrude.

Kombinationen af en meget slidt forrude og et dårligt syn betyder, at synslængden reduceres med ca. 25%.



Kilde: "Viewing distances to obstacles for impaired vision and/or worn windscreens", rapport nr. 382 fra det svenske Väg- och transportforskningsinstitutet af Sven-Olof Lundvist og Gabriel Helmers.